



GMT

Value at one Click

GMT | planner: Die neue Weitsicht in der Finanzplanung

Workflow, Daten und Funktionen



GMT|planner: Integrierte und dynamische GuV-, Bilanz- und Cashflow-Planung

Ein professionelles Controlling ist für Unternehmen heutzutage unverzichtbar. Die Herausforderung besteht darin, gleichzeitig komplexen nationalen und internationalen Vorgaben sowie unternehmensspezifischen Bedürfnissen gerecht zu werden. Jedes Unternehmen ist unterschiedlich strukturiert und benötigt deshalb individuelle wie auch vielschichtige Informationen.

All diesen Anforderungen werden Sie mit unseren professionellen Software-Lösungen gerecht. GMT|planner ist eine branchenunabhängige Planungs- und Controlling-Software für alle Aspekte im Bereich integrierter Unternehmensplanung.

Dank automatischer Übernahme von Daten aus Vorsystemen und der einfachen Verknüpfung von Ist- und Plan-Daten garantiert GMT|planner effizientes Arbeiten. Die einheitliche, stets aktuelle Datenbasis ermöglicht bestmögliche Analysen und daraus abgeleitete Handlungsempfehlungen. Die intuitive Bedienung und die konsequente Vermeidung von Doppelerfassungen führen zu mehr Sicherheit, schnellerem Arbeiten und geringsten Einarbeitungszeiten.

GMT|planner ist modular aufgebaut. Dies garantiert eine Skalierbarkeit des Systems genau auf Ihre Bedürfnisse. So können Sie Ihr System jederzeit nachträglich an wachsende Anforderungen anpassen.

Das System wurde entsprechend den gesetzlichen Anforderungen und aus dem laufenden Geschäftsbetrieb bei unseren Kunden heraus immer weiter optimiert. Dabei integriert sich GMT|planner in Ihre Prozesse, anstatt Ihre Abläufe zu verändern.

Unsere erfahrenen Berater begleiten Sie in Ihren Projekten, und zwar von der Anforderungsaufnahme über die gesamte Umsetzungsphase bis in die Systembetreuung. Die persönliche und kompetente Betreuung sehen wir als einen der Schlüsselfaktoren in einer erfolgreichen Partnerschaft zwischen Ihnen und GMT.

In dieser Broschüre finden Sie Informationen zu funktionalen und technischen Hintergründen von GMT|planner. Bitte lesen Sie auch unsere Familienbroschüre zum Cash- und Treasury-Management sowie zur ganzheitlichen Liquiditätsplanung.

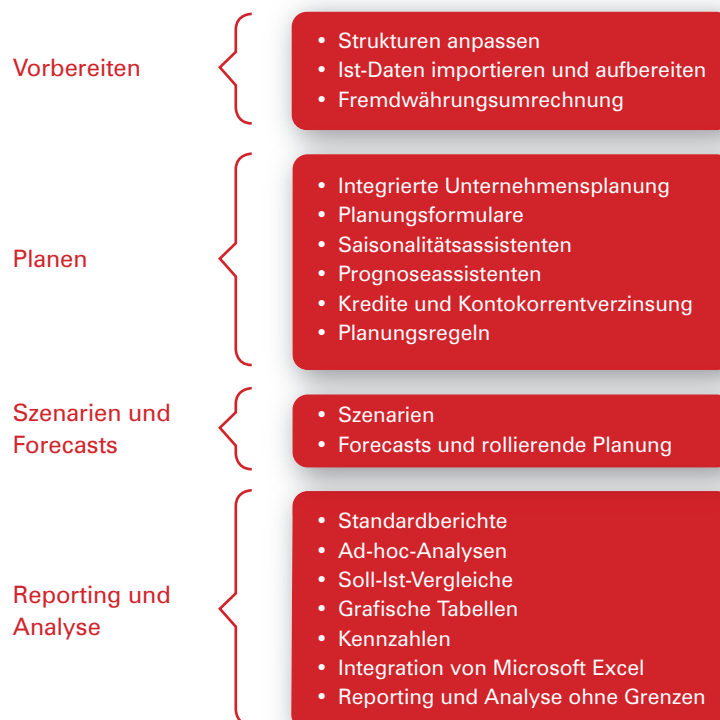
Planung und Controlling

Mit GMT|planner erhalten Sie eine professionelle Plattform für die Erstellung Ihrer Unternehmensplanung und für die Implementierung eines effizienten Controllings. Mit nur wenigen Mausklicks passen Sie die vorgefertigten Strukturen an Ihre Bedürfnisse an, importieren die Ist-Zahlen aus Ihrer Finanzbuchhaltung und können sofort mit der Erstellung Ihrer ersten Planung beginnen.

GMT|planner sorgt automatisch dafür, dass aus den einzelnen Teilplänen auf Gesellschafts- oder Kostenstellenebene eine vollständige und konsistente GuV-, Bilanz- und Liquiditätsplanung entsteht.

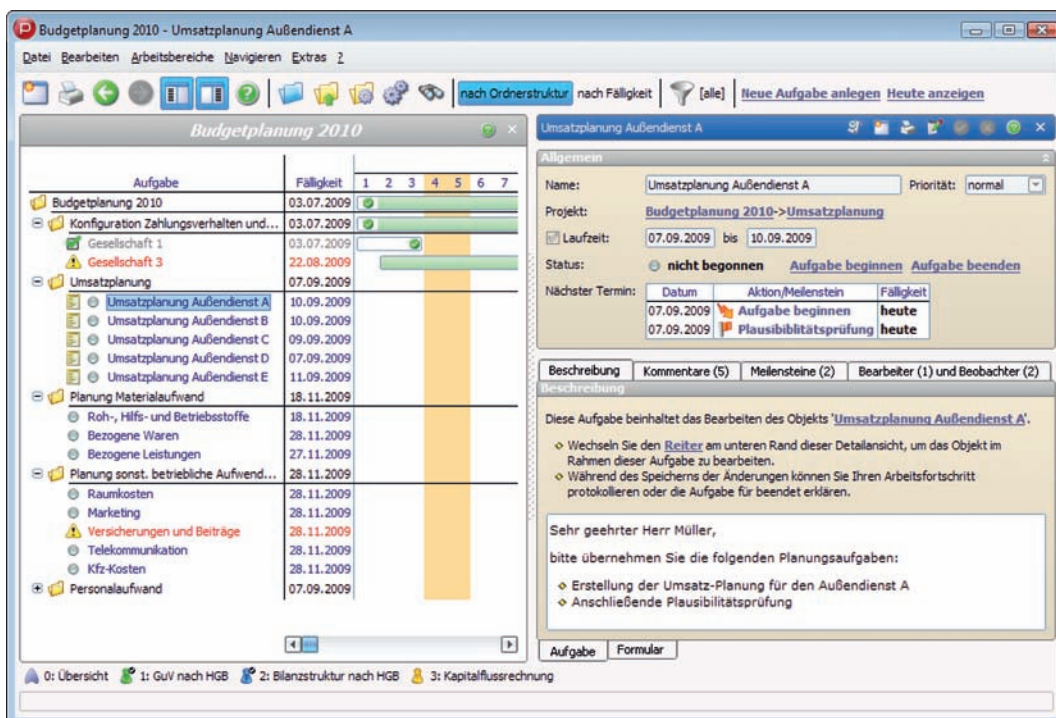
Der Planungsprozess

Behalten Sie während des gesamten Planungsprozesses den Überblick! GMT|planner unterstützt Sie vom ersten Arbeitsschritt an mit maximaler Transparenz und begleitet Sie Schritt für Schritt bei der Einführung der Software und bei der täglichen Arbeit.



Workflow-Unterstützung

Die integrierte Workflow-Unterstützung zeigt Ihnen jederzeit den aktuellen Fortschritt an. Dadurch können Sie systematisch durch Ihren Planungsprozess navigieren und wissen immer, was bereits erledigt ist und welche Aufgaben noch offen sind. So werden Sie und alle anderen am Planungsprozess beteiligten Personen bei der Arbeit optimal unterstützt.



Die integrierte Workflow-unterstützung führt alle beteiligten Personen Schritt für Schritt durch den Planungsprozess.

Vorbereiten

Strukturen anpassen

In GMT|planner stellen Sie Ihre wichtigsten Unternehmenszahlen innerhalb kürzester Zeit in der Ihnen vertrauten Struktur dar. Kostenstellen, Berichtspositionen, Datenebenen und weitere Planungsobjekte legen Sie ganz einfach per Mausklick an. Eine komplizierte Stammdatenverwaltung entfällt, da die Konfiguration direkt in der Berichts- und Analyseumgebung erfolgt.

Somit sind die vordefinierten Strukturen der GuV, der Bilanz und der Cashflow-Rechnung umgehend auf Ihre individuellen Bedürfnisse abgestimmt. Neben den Finanzdaten können Sie in statistischen Arbeitsbereichen weitere Informationen planen und kontrollieren. Dazu zählen zum Beispiel Mitarbeiteranzahl, Preise, Produktionsmengen, und Produktumsätze.

Importieren

GMT|planner kann an alle Vorsysteme angeschlossen werden. Neben der Möglichkeit, frei konfigurierbare Schnittstellen zu Microsoft Excel und relationalen Datenbanken zu verwenden, bieten wir Ihnen über 50 Standardschnittstellen zu allen gängigen ERP- und Finanzbuchhaltungssystemen. Die Daten aus dem Rechnungswesen werden auf Knopfdruck eingelesen, aufbereitet und in GMT|planner dargestellt. Selbstverständlich ist neben dem automatischen Import auch die manuelle Datenerfassung möglich.

Aufbereiten

Oft ist es notwendig, die Ist-Daten aus der Finanzbuchhaltung für Controlling-Zwecke aufzubereiten. GMT|planner ermöglicht die manuelle oder automatisierte Erfassung unterjähriger, nicht in der Finanzbuchhaltung gebuchter Sachverhalte wie Abschreibungen, Urlaubsrückstellungen, kalkulatorische Kosten oder Bewertung der Vorräte. Diese nachträglichen Anpassungen werden in einer separaten Bewertungsebene ausgewiesen, damit zu jedem Zeitpunkt eine transparente Abstimmung der importierten Zahlen mit den in den Vorsystemen gespeicherten Werten möglich ist.

Fremdwährungsumrechnung

International agierende Unternehmen können Betriebsstätten im Ausland in beliebig vielen Fremdwährungen darstellen. In GMT|planner können neben Stichtags- und Durchschnittskursen historische Kurse für einzelne Konten und Buchungen (etwa im Eigenkapital) hinterlegt und bei der Fremdwährungsumrechnung berücksichtigt werden. Der Unterschied aus der Währungsumrechnung errechnet sich automatisch und in Echtzeit, wird übersichtlich dargestellt und getrennt nach Ursache und Gesellschaft transparent wiedergegeben.

Neben der manuellen Erfassung und dem Import aus Microsoft Excel bietet Ihnen GMT|planner auch die Möglichkeit, die aktuellen Wechselkurse per Internet von der Europäischen Zentralbank abzurufen.

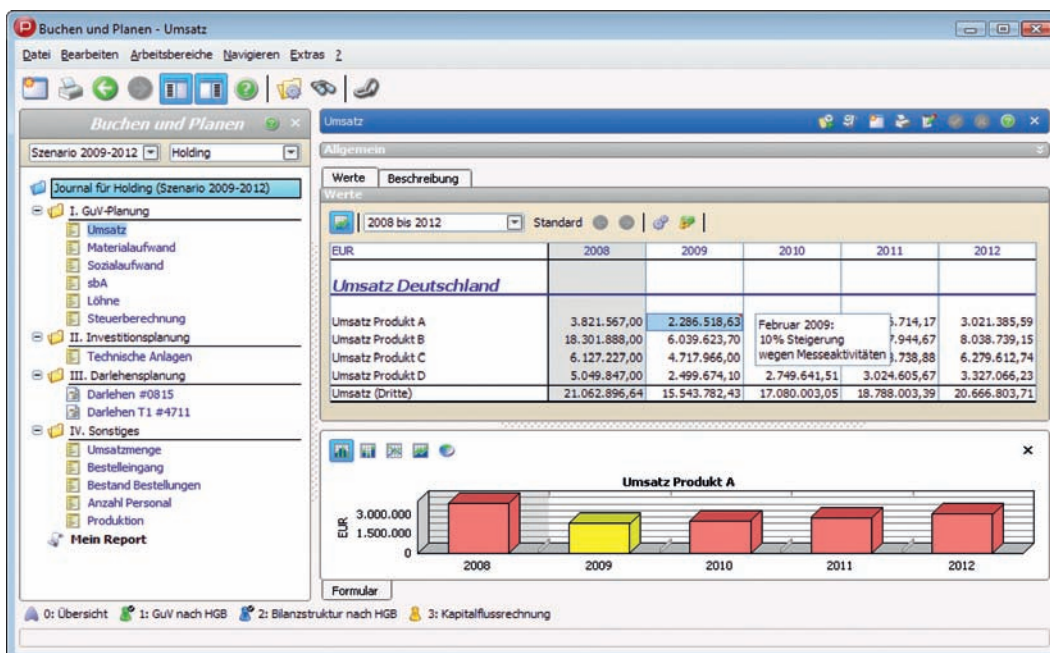
Ihre Vorteile

- Über 50 fertige Standardschnittstellen zu allen gängigen ERP- und Finanzbuchhaltungssystemen
- Aufbereiten der importierten Ist-Zahlen für Controlling-Zwecke
- Automatische Fremdwährungsumrechnung in Echtzeit
- Online-Abfrage der aktuellen Wechselkurse von der EZB via Internet

Planen

Integrierte Unternehmensplanung

Für die Planung in GMT|planner steht Ihnen eine Vielzahl von Planungsformularen und Planungsassistenten zur Verfügung. Als integriertes System sorgt GMT|planner zu jedem Zeitpunkt für das korrekte Zusammenspiel von GuV, Bilanz und Cashflow-Rechnung. Sämtliche Änderungen werden in Echtzeit berechnet und stehen unmittelbar auf allen Ebenen und in sämtlichen Perioden zur Verfügung. Dies sorgt für ein außergewöhnlich interaktives und effizientes Arbeiten.



Planungsformulare mit interaktiver Grafik- und Kommentaranzeige

Planungsformulare

Plan-Daten lassen sich sowohl auf Gesellschafts- als auch auf Kostenstellenebene mittels Planungsformularen mit der integrierten Business-Logik erzeugen. Diese stehen in GMT|planner in einer umfassenden Bibliothek zur Verfügung. So haben Sie unter anderem die Möglichkeit, Preis-Mengen-Gerüste zu planen oder Abhängigkeiten zu definieren. Beispielsweise können Sie die Materialkosten automatisch in Abhängigkeit vom Umsatz berechnen lassen. Eine Veränderung des Plan-Umsatzes zieht dann eine automatische Anpassung des Materialaufwandes nach sich.

Planungsformulare bestehen aus Tabellen und interaktiven Grafiken. Sie lassen die Werteingabe sowohl auf Jahres-, Quartals- und Monatsebene zu als auch relativ oder absolut zu anderen Werten. Zur perfekten Dokumentation der Planungsprämissen können sowohl die Planungsformulare selbst als auch jede einzelne Eingabezelle mit Kommentaren versehen werden.

Saisonalitäts- und Prognoseassistenten

Assistenten unterstützen Sie während der gesamten Planung. Verwenden Sie zum Beispiel den Saisonalitätsassistenten, um geplante Jahreswerte gemäß der unterjährigen Verteilung der Ist-Zahlen oder anderer Plan-Zahlen auf die einzelnen Monate herunterzuberechnen. Der Prognoseassistent berechnet für Sie zukünftige Zeitreihen auf der Basis von Vergangenheitsdaten. Sie können dazu die monatlichen oder jährlichen Steigerungsfaktoren vorgeben oder von GMT|planner mithilfe der linearen Regression aus den vorhandenen Ist-Werten ermitteln lassen.

Kredite und Kontokorrentverzinsung

Mit GMT|planner können Sie sowohl Ihre Kontokorrentkonten automatisch verzinsen lassen als auch alle übrigen Darlehen komfortabel verwalten und planen.

Selbstverständlich gehört dabei die Berücksichtigung von Bereitstellungszinsen, Gebühren, Sondertilgungen oder nachträglichen Kreditaufnahmen ebenso zum Standard wie die Zinsberechnung nach allen international gängigen Methoden.

Planungsregeln

GMT|planner erstellt aus der Erfolgs-, Investitions- und Finanzierungsplanung automatisch eine vollständige und konsistente GuV-, Bilanz- und Liquiditätsplanung. Dies geschieht mithilfe von individuell konfigurierbaren Planungsregeln zu Zahlungszielen, Zinssätzen, Abschreibungsmethoden sowie zur Behandlung der Vor- und Umsatzsteuer. Damit werden beispielsweise die Höhe der Abschreibungen für geplante Investitionen und der Zeitversatz zwischen geplanten Aufwendungen und Erträgen sowie den korrespondierenden Einzahlungen und Auszahlungen ermittelt.

Zudem leitet GMT|planner automatisch die bestehenden Ist-Zahlen in den Plan über und lässt zum Beispiel die vorhandenen Forderungen und Verbindlichkeiten anhand der definierten Regeln in den ersten Plan-Monaten zahlungswirksam werden.

Ihre Vorteile

- Planen in Echtzeit
- Vordefinierte Planungsformulare inklusive integrierter Business-Logik
- Unterstützung durch Saisonalitäts- und Prognoseassistenten
- Ableitung der Bilanz- und Liquiditätsplanung mithilfe von Planungsregeln
- Automatische Verzinsung der Kontokorrentkonten

Szenarien und Forecasts

Szenarien

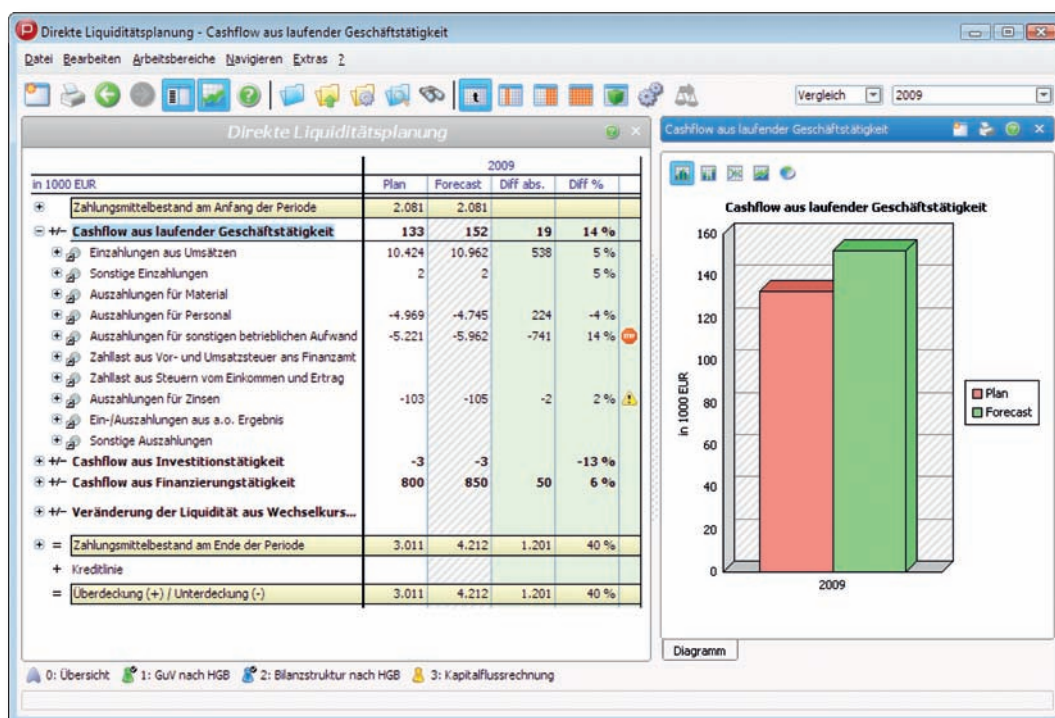
Mit GMT|planner lassen sich verschiedene Planungsvarianten und Szenarien auf Basis eines bereits erstellten Plans abbilden. So können Sie die Effekte aus Umsatz- oder Kostensteigerungen variabel simulieren. Durch die Integration von GuV, Bilanz und Cashflow-Rechnung sehen Sie sofort, wie die Ereignisse die GuV oder auch die Liquidität beeinflussen.

Mit GMT|planner können Sie alle Fragestellungen hinsichtlich der zukünftigen Vermögens-, Finanz- und Ertragslage Ihres Unternehmens schnell und fundiert beantworten:

- Welche Auswirkungen hat ein größeres Investitionsprojekt?
- Wie wirkt sich ein Finanzierungsengpass auf die wichtigsten Kennzahlen aus?
- Welchen Effekt hat die Verkürzung des Zahlungsziels einer bestimmten Kundengruppe um 15 Tage auf die Liquidität?
- Wie wirken sich Wechselkursschwankungen aus?

Forecasts und rollierende Planung

GMT|planner unterstützt Sie bei der Erstellung von Forecasts und rollierenden Planungen, damit Sie die Entwicklung des laufenden Jahres immer im Blick haben. So kombinieren Sie Ist- und Plan-Daten mit nur einem Mausklick zu Forecasts. Die Plan-Zahlen



Vergleichen sie unterjährig den Forecast mit der ursprünglichen Budgetplanung.

werden im Forecast automatisch durch neu verfügbare Ist-Zahlen ersetzt. Zusätzlich können alle Planungsprämissen auf der Basis neuer Erkenntnisse angepasst werden. Der Forecast wird so für Ihr Unternehmen zum wertvollen Frühwarnsystem, das zeitnahe, gezielte Reaktionen auf neue Entwicklungen ermöglicht.

Forecasts und rollierende Planungen sind in GMT|planner eng verzahnt und können parallel im System abgebildet werden. Durch die unterjährigen Prognosen sind Sie stets auf dem aktuellen Stand und behalten den Überblick, wie sich Ihr Geschäft in den kommenden zwölf Monaten entwickeln wird.

Ihre Planung erhält damit die nötige Flexibilität und liefert die richtigen Informationen für rechtzeitige Entscheidungen bei schnell wechselnden Marktbedingungen.

Im Dialog mit Ihrer Bank

Szenarienbildung und schnelle Simulation sind heute entscheidend für die strategische Unternehmenssteuerung, die schnell auf wechselnde Marktbedingungen reagieren muss.

Aber auch im externen Rechnungswesen wird die zukunftsorientierte Kennzahlenanalyse immer wichtiger: Bei der Kreditvergabe beispielsweise fordern Banken zunehmend Plan-Zahlen und regelmäßige Soll-Ist-Vergleiche ein.

Mit GMT|planner wird die Erstellung und Pflege einer integrierten GuV-, Bilanz- und Liquiditätsplanung auf Gesellschaftsebene erheblich vereinfacht. Dies sorgt in Verbindung mit der automatisierten Übernahme der Ist-Daten aus der Buchhaltung dafür, dass auch Unternehmen mit begrenzten Ressourcen ein effizientes monatliches Finanzcontrolling implementieren und auf solch einer sicheren Basis den selbstbewussten Dialog mit ihrer Bank suchen können.

Ihre Vorteile

- Variable Simulation der Effekte aus Umsatz- oder Kostensteigerungen
- Kombination von Ist- und Plan-Daten zu Forecasts per Mausklick
- Parallele Abbildung von Forecasts und rollierenden Planungen
- Unterjährige Prognosen
- Wertvolles Frühwarnsystem für rechtzeitige Entscheidungen

Reporting und Analyse

Mit den umfangreichen Reporting- und Analysemöglichkeiten von GMT|planner können Sie Ihre Unternehmensdaten schnell zusammenfassen, aufbereiten und analysieren. So bauen Sie in kürzester Zeit eine moderne Reporting-Plattform auf. Das Monats-Reporting für interne und externe Berichtsempfänger wird damit wesentlich vereinfacht und beschleunigt.

Jeder Standardbericht ist interaktiv und damit Ausgangspunkt für beliebige Ad-hoc-Analysen. Effiziente Analysefunktionen und die Möglichkeit, auch Microsoft Excel sowie Reporting-Tools von Drittanbietern als Frontend einzusetzen, verleihen Ihrem Berichtswesen die nötige Flexibilität, mit der Sie auf alle Anforderungen der dynamischen Geschäftswelt schnell reagieren können.

Standardberichte

Für das Regelberichtswesen aller Organisationseinheiten bietet GMT|planner eine Vielzahl von fertigen Standardberichten – von GuV, Bilanz und Kapitalflussrechnung über Soll-Ist-Vergleiche und Kennzahlensysteme bis hin zu Statusberichten. Sie können alle Standardberichte per Knopfdruck erstellen und wahlweise direkt aus GMT|planner drucken, nach Microsoft Excel exportieren oder im PDF-Format speichern.

Ad-hoc-Analysen

GMT|planner bietet Ihnen viele direkte Analysemöglichkeiten wie klassische Vergleichsfunktionen, Zeitreihenanalysen, Ad-hoc-Grafiken und mehrdimensionale Drill-downs bis auf Belegebene. Deren Anwenderfreundlichkeit und Geschwindigkeit suchen ihresgleichen.

Das Besondere dabei: In GMT|planner wird nicht zwischen Berichten und Analysen unterschieden. Jeder Standardbericht bietet tiefergehende Analysen bis auf Belegebene. Wenn Sie also in einem Bericht einen Zusammenhang näher betrachten wollen, können Sie sofort mit der Detailanalyse beginnen.

Soll-Ist-Vergleiche

Auf Knopfdruck erstellt Ihnen GMT|planner Soll-Ist-Vergleiche. So können Sie jederzeit Pläne, Szenarien und Forecasts mit den Ist-Zahlen des aktuellen und/oder des Vorjahres abgleichen und sich beispielsweise relative und absolute Abweichungen sowie Wertanteile in Prozent anzeigen lassen.

GMT|planner ermöglicht Ihnen auf diesem Weg eine schnelle Ursachenforschung für Plan-Abweichungen. Alle Vergleiche sind interaktiv und individuell konfigurierbar.

Grafische Tabellen

Den Blick für das Wesentliche schärfen – auch das ist Bestandteil von GMT|planner. Nutzen Sie zum Beispiel die Ampelfunktion als Teil des erweiterten Frühwarnsystems. Direkt in Wertezellen eingebettete Sparklines veranschaulichen auf kleinstem Raum die unterjährige Verteilung eines Jahreswerts. Dadurch erhöht sich die Informationsdichte, ohne dass die Berichte unübersichtlich werden.

Kennzahlen

GMT|planner bietet Ihnen unterschiedliche Kennzahlen und Kennzahlensysteme, die standardmäßig ausgeliefert werden. Selbstverständlich können Sie diese durch eigene Kennzahlen ergänzen. So haben Sie die aktuellen KPIs zur erfolgreichen Steuerung Ihres Unternehmens immer übersichtlich und transparent vor Augen.

Integration von Microsoft Excel

Neben einer Vielzahl von Berichts- und Analysemöglichkeiten innerhalb von GMT|planner können Sie auch von Microsoft Excel aus multidimensional auf alle relevanten Daten zugreifen und so auch ganz individuelle Berichtswünsche erfüllen.

Nutzen Sie dazu unser speziell entwickeltes Excel-Add-in für den lesenden und schreibenden Zugriff sowie die komplette Pivot-Tabellen- und Pivot-Charting-Funktionalität, die Excel von Haus aus bietet. Selbstverständlich unterstützt GMT|planner auch die neuen Cube-Funktionen ab Microsoft Excel 2007.

Grafische Tabellen mit Sparklines und Ampeln sorgen für ein Höchstmaß an Informationsdichte, ohne dass die Übersichtlichkeit darunter leidet.

	Plan	Plan in %	Ist	Ist in %	Diff abs.	Diff %
EUR						
Umsatz	30.013.100,00	99,95 %	31.299.658,41	99,95 %	1.286.758,41	4,28 %
Bestandsveränderung	14.322,00	0,04 %	14.322,00	0,04 %		
Gesamtleistung	30.027.422,00	100,00 %	31.314.180,41	100,00 %	1.286.758,41	4,28 %
Variable Kosten	-4.010.108,30	13,35 %	-2.991.500,67	9,55 %	1.018.607,63	-25,40 %
Variable Materialkosten	-3.092.258,30	10,29 %	-1.789.996,40	5,71 %	1.302.261,90	-42,11 %
Variable Personalkosten	-917.850,00	3,05 %	-1.201.504,27	3,83 %	-283.654,27	30,90 %
Variable Reisekosten						
DB I	26.017.313,70	86,64 %	28.322.679,74	90,44 %	2.305.366,04	8,86 %
% Marge	86,65 %		90,45 %		3,80 %	4,38 %
Fixkosten	-20.769.337,30	69,16 %	-22.589.069,66	72,13 %	-1.819.732,36	8,76 %
Abschreibungen	-409.761,05	1,36 %	-1.867.533,36	5,96 %	-1.457.772,31	355,76 %
Personalkosten	-5.987.200,00	19,93 %	-7.099.940,10	22,67 %	-1.112.740,10	18,58 %
Fixe Löhne und Gehälter	-3.991.466,64		-2.849.950,08		1.141.516,56	-28,59 %
Sozialabgaben	-1.995.733,36		-4.249.990,02		-2.254.256,66	112,95 %
Fremdarbeiten						
Altersvorsorge und Unterstützung						
Gemeinkosten	-14.372.376,25	47,86 %	-13.621.596,20	43,49 %	750.780,05	-5,22 %
DB II	5.247.976,40	17,47 %	5.733.610,08	18,30 %	485.633,68	9,25 %
% Marge	17,48 %		18,31 %		0,83 %	4,74 %
Sonstige betriebliche Erträge	960.000,00	3,19 %	888.000,00	2,83 %	-72.000,00	-7,49 %
DB III	6.207.976,40	20,67 %	6.621.610,08	21,14 %	413.633,68	6,66 %
% Marge	20,67 %		21,15 %		0,48 %	2,32 %
Erfolgsbeteiligungen						
EBIT	6.207.976,40	20,67 %	6.621.610,08	21,14 %	413.633,68	6,66 %
% Marge	20,67 %		21,15 %		0,48 %	2,32 %

Reporting und Analyse ohne Grenzen

Die offene Architektur und die Implementierung von Industriestandards wie MDX bzw. XMLA/ODBO ermöglichen zusammen eine Integration des OLAP-Server als weitere Datenquelle in eine bereits vorhandene Reporting- und Analyse-Plattform von Business-Intelligence-Anbietern wie zum Beispiel

- Actuate BIRT,
- arcplan,
- BOARD,
- Cubeware,
- IBM Cognos,
- Jedox Palo,
- MicroStrategy,
- Oracle Hyperion,
- SAP BusinessObjects,
- TARGIT.

Infolgedessen können Sie alle in GMT|planner gespeicherten Zahlen ohne gesonderte Datenübernahme in Echtzeit auch in Ihrer gewohnten Berichts- und Analyseumgebung auswerten.

Der Vorteil dabei: Sie erweitern in kürzester Zeit Ihre vorhandene Business-Intelligence-Umgebung um das gesamte Finanzwesen, das bereits als Standard in GMT|planner enthalten ist, inklusive der umfassenden Planungsfunktionalität. Umgekehrt fügt sich GMT|planner nahtlos in Ihre bestehenden BI-Strukturen ein – ohne jeglichen Programmieraufwand für die Systemintegration.

GMT|planner mit Modul Konsolidierung

Wie groß Ihre Pläne für die Zukunft auch sein mögen: GMT|planner ist durch seinen modularen Aufbau jederzeit flexibel durch ein weiteres Modul mit Konsolidierungsfunktionalitäten ausbaufähig.

Als zertifizierte Konsolidierungssoftware deckt dieses nicht nur alle Anforderungen im Bereich der Konzernabschlussstellung im Ist ab, sondern ermöglicht Ihnen gleichzeitig Konzernplanung und Konzern-Controlling auf der Basis desselben Datenmodells und mit derselben Benutzeroberfläche.

Weitere Informationen zu den Funktionalitäten finden Sie in der Broschüre zum Modul Konsolidierung.

Ganzheitliches Liquiditätsmanagement

Grundsätzlich gibt es zwei Seiten der Liquiditätsplanung, die häufig getrennt betrachtet werden. Einerseits die langfristige Liquiditätsplanung als Teil des Finanzplans, der entweder in der indirekten Methode aus der GuV- und Bilanzplanung abgeleitet oder direkt als zielorientierte Fortschreibung der Vergangenheit erstellt wird. Auf der anderen Seite das Cash-Management mit der kurzfristigen Liquiditätsplanung, abgeleitet von tatsächlichen Kontoumsätzen und der Disposition aus dem laufenden Geschäft.

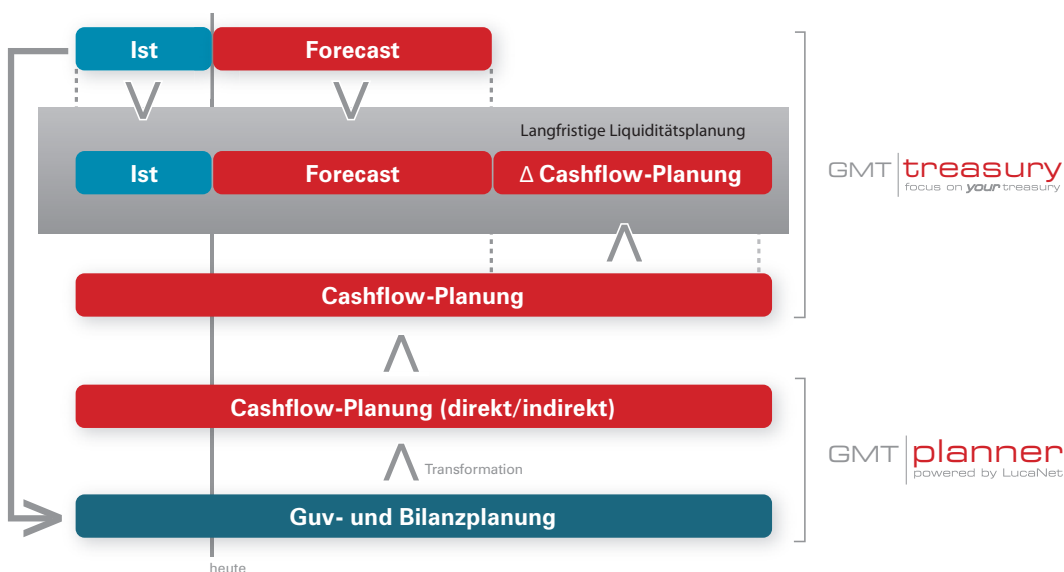
Die Sichtweise ist entweder strategisch oder operativ orientiert, und die Verantwortungen sind zwischen dem Controlling und dem Treasury aufgeteilt.

Davon ausgehend ist es nun das Ziel, die monetären und menschlichen Ressourcen optimal einzusetzen und einen ganzheitlichen Prozess zu implementieren. Dafür ist eine einheitliche Datenplattform erforderlich, wie sie GMT bietet. Durch die Verknüpfung von GMT|treasury mit GMT|planner kann der gesamte Prozess von der Finanzplanung über das operative Liquiditätsmanagement mit dem Cashpooling bis hin zur Erstellung des Jahresabschlusses durchgeführt werden.

Die positiven Effekte dieser ganzheitlichen Sichtweise sind sehr vielschichtig – es werden Doppelerfassungen und Übertragungsfehler vermieden. In solch hohem Maße vernetzte Datenbestände erhöhen so die Qualität im Liquiditätsmanagement, reduzieren den Arbeitsaufwand und ermöglichen zudem ein ganzheitliches Reporting- und Berichtswesen.

Weitere Informationen zur kurzfristigen Liquiditätsplanung finden Sie in den Broschüren zu GMT|cash sowie GMT|treasury.

Das Zusammenspiel von GMT|treasury und GMT|planner auf verschiedenen Liquiditätsplanebenen



Alle Vorteile im Überblick

Planen in Echtzeit	Der OLAP-Server als technologische Basis ermöglicht Planen in Echtzeit. Die Auswirkungen von Planänderungen sind sofort sowohl in der GuV als auch in der Bilanz und Liquiditätsrechnung auf allen Ebenen und in sämtlichen Perioden sichtbar.
Integrierte GuV-, Bilanz- und Liquiditätsplanung	Mit Planungsformularen erstellen Sie in kürzester Zeit eine integrierte GuV-, Bilanz- und Liquiditätsplanung auf Kostenstellen- und Gesellschaftsebene. Dabei werden hinterlegte Regeln zu den Zahlungszielen, Zinssätzen, Abschreibungsmethoden und zur Behandlung der Vor- und Umsatzsteuer automatisch berücksichtigt.
Dezentrales Planen im Team	Die integrierte Workflow-Unterstützung bindet Ihre Mitarbeiter auf jeder Ebene in den Planungsprozess ein und koordiniert somit das Planen im Team auch über Abteilungsgrenzen hinweg.
Szenarien bilden	Jede Planung kann Ausgangspunkt für die Bildung von Best-Case-, Worst-Case- oder sonstigen Szenarien sein.
Rollierende Planung durch automatisches Verknüpfen von Ist- und Plan-Daten	Bei der unterjährigen Planung (Forecast) können Sie Ist- und Plan-Daten verknüpfen. Alle Planungsannahmen lassen sich im Forecast einfach anpassen.
Umfangreiche Reporting- und Analysemöglichkeiten	In GMT planner stehen Ihnen bereits im Standard umfangreiche tabellarische und grafische Berichte zur Verfügung. Jeder Bericht ist interaktiv und somit Ausgangspunkt für beliebige Ad-hoc-Analysen.
Integration mit Microsoft Excel	Neben der direkten Eingabe von Plan-Daten können auch (Teil-)Planungen, die in Microsoft Excel erstellt wurden, komfortabel übernommen werden. Zudem kann direkt von Microsoft Excel aus auf alle in GMT planner gespeicherten Zahlen in Echtzeit zugegriffen werden, sodass auch die individuellsten Berichtswünsche erfüllt werden können.
Datenanalyse per Drill-down bis auf Konto-, Buchungssatz- und Belegebene	GMT planner ermöglicht dem Anwender, einfach per Drill-down das Zustandekommen von Ist-Plan-Abweichungen bis auf Konto-, Buchungssatz- und sogar Belegebene nachzuvollziehen.

Technische Daten

Datenübernahme aus Vorsystemen

- Über 50 verfügbare Standardschnittstellen zu allen gängigen ERP- und Finanzbuchhaltungssystemen für den automatischen Import von Finanzdaten
- Frei konfigurierbare Schnittstellen zu Microsoft Excel und relationalen Datenbanken
- Wartung der Schnittstellen zentral durch GMT
- Automatische Kontenzuordnung auf der Basis von vordefinierten Kontenrahmen
- Drill-down auf Buchungssatz- und Belegebene
- Dezentrale Datenerfassung über Intranet und Internet
- Statusmonitor zur Überwachung aller Datenimporte

Software-Architektur

Technologische Basis von GMT|planner ist der Financial OLAP-Server. Aufgrund der Realtime-OLAP-Funktionalität planen Sie in Echtzeit und haben jederzeit den aktuellen Status im Blick. Der OLAP-Server zeichnet sich durch folgende Eigenschaften aus:

- Zertifiziert nach dem IDW-Standard PS 880
- Multidimensional, multiuserfähig
- Mehrsprachig (deutsch, englisch, französisch, russisch, niederländisch)
- Unicodefähig
- 100 % wartungs- und administrationsfrei
- Inter- und Intranetfähig, sicher durch SSL-Verschlüsselung
- Plattformunabhängig und daher nahtlos kompatibel mit beliebigen ERP-Systemen und anderen BI-Lösungen

Financial Client

Der Financial Client wird als signierte Java-Web-Start-Anwendung oder als signiertes Browser-Applet verteilt und kann daher über eine URL direkt aus dem Browser heraus gestartet bzw. direkt innerhalb des Browsers ausgeführt werden.

- Bei jedem Start wird überprüft, ob eine neuere Version der Client-Software bereitgestellt wurde. Ist dies der Fall, wird diese automatisch heruntergeladen.
- Der Betrieb der Client-Komponente ist mittels Windows Terminal Server oder Citrix problemlos möglich.

Datensicherheit

Die Kommunikation zwischen Client und Server basiert auf einer HTTP- bzw. auf Wunsch auf einer HTTPS-Verbindung, die nach dem neuesten Stand verschlüsselt ist. Neben der SSL-3.0-Verschlüsselung werden die Daten mit einem proprietären Verschlüsselungsverfahren vor unbefugten Zugriffen geschützt – für eine doppelt sichere Verbindung zwischen Client und Server.

Financial OLAP-Server Systemvoraussetzungen

- Pentium IV (1 GHz), mindestens 512 MB RAM (empfohlen 1024 MB)
- Mindestens 300 MB freier Festplattenspeicher (Programm inklusive Datenbank)
- Windows XP Professional, SP1 oder höher, Windows Server 2003 oder höher
- Alternativ: Linux

Client Systemvoraussetzungen

- Pentium IV (1 GHz), mindestens 256 MB RAM (empfohlen 512 MB)
- Mindestens 50 MB freier Festplattenspeicher
- Windows XP Professional, SP1 oder höher
- Alternativ: Linux, Mac OS X (10.5.2 nur Intel 64 Bit)
- Java Web Start 1.6.0_12
- Bildschirmauflösung mindestens XGA (1024 x 768)

Excel-Add-in

- Windows: ab Microsoft Excel 97
- Mac OS X: Microsoft Excel 2004

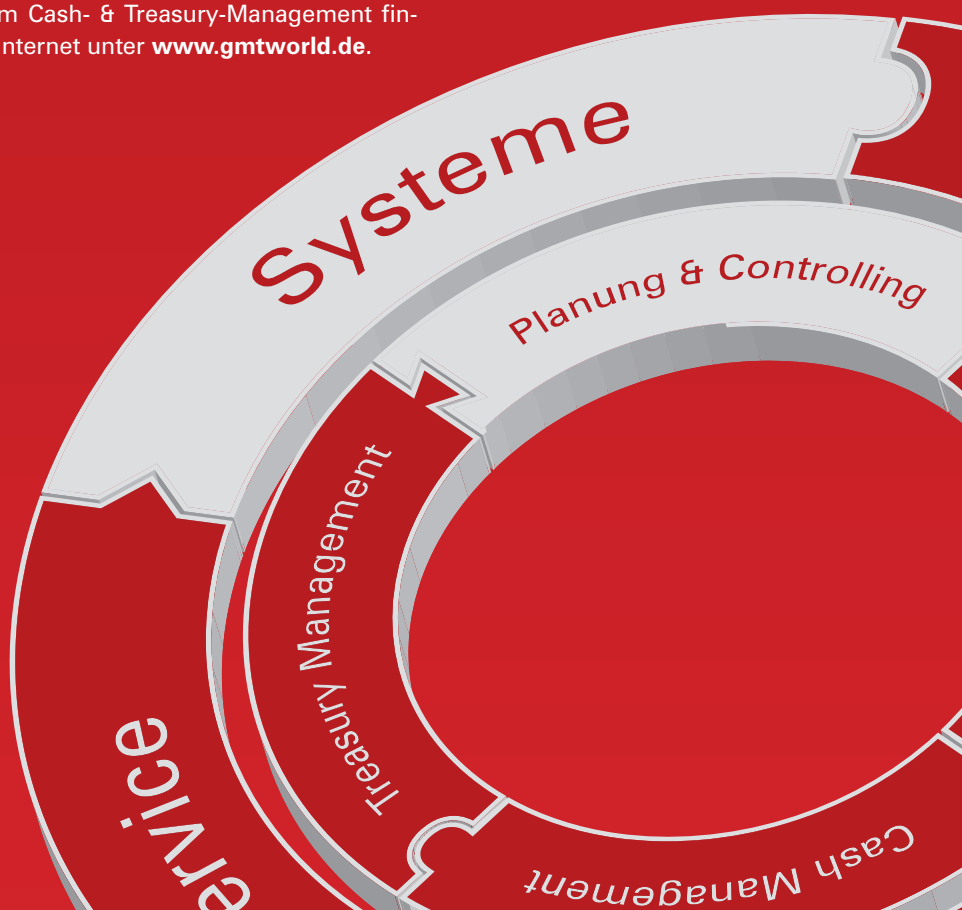
GMT – Value at one Click

GMT realisiert seit 1994 erfolgreich Software-Projekte für das professionelle Finanzmanagement.

Unsere Systeme sind bedienerfreundlich und werden exakt an Ihre Erfordernisse angepasst. Durch den Einsatz moderner Technologien und intelligenter Routinen schaffen wir hochperformante Systeme. Wir begleiten Ihre Projekte von der Initiierung über die technische Umsetzung bis zur Systembetreuung.

Mit der ergonomischen Bedienung und optimierten Prozessen schaffen wir Mehrwert und bieten Ihnen damit „Value at one Click!“.

Informationen zum GMT|accountbook sowie die Familienbroschüre zum Cash- & Treasury-Management finden Sie auch im Internet unter www.gmtworld.de.



GMT - Global Market Touch Research & Consulting GmbH

Langenharmer Weg 35
22844 Norderstedt
www.gmtworld.de

Tel: +49 (40) 42 32 88-0
Fax: +49 (40) 42 32 88-19
Mail: info@gmtworld.de



GMT