



**GMT**

Value at one Click

**GMT | accountbook:**  
**Automatische Kontierung**  
Funktionen, Workflow und Daten



## GMT|accountbook: Automatische Kontierung

Die manuelle Verarbeitung von Bankbuchungen verursacht in vielen Unternehmen noch immer einen enormen Personal- und Kostenaufwand. Mit GMT|accountbook können Sie die Kontierung Ihrer Zahlungsein- und -ausgänge, Ihrer Debitoren-, Kreditoren- oder Treasury-Zahlungen bequem automatisieren. Selbstverständlich arbeitet GMT|accountbook mit allen gängigen Buchhaltungssystemen zusammen. Auf eine Formel gebracht heißt das für Sie: Von nun an gewinnen Sie mit GMT|accountbook in Ihrer Buchhaltung spürbar an Zeit und Effizienz.

GMT|accountbook ist modular aufgebaut und passt sich dank weitreichender Skalierbarkeit genau Ihren Bedürfnissen an. Das System wurde aus dem laufenden Geschäftsbetrieb bei unseren Kunden und den gesetzlichen Anforderungen heraus immer weiter optimiert.

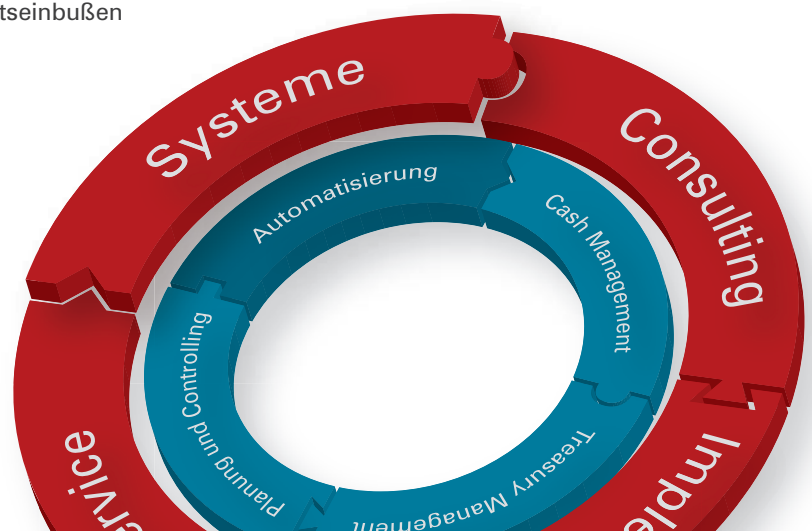
GMT|accountbook  
medical+

Jede Branche sieht sich spezifischen Anforderungen gegenüber und gerade im Gesundheitswesen steigen diese immer weiter an. Die Bearbeitung von Zahl- und SAMU-Sätzen aus § 301 SGB V und Zahlungsavisen lassen sich problemlos in GMT|accountbook medical vereinfachen. Die Zuzahlung sowie die Praxisgebühr können im System automatisch zugeordnet werden.

Neben dem hochperformanten GMT|accountbook bieten wir Ihnen eine individuelle Betreuung. Unsere erfahrenen Berater begleiten Sie in den Projekten von der Anforderungsaufnahme, durch die ganze Umsetzungsphase hindurch, bis in die Systembetreuung. Die persönliche, kompetente Betreuung sehen wir als einen der Schlüsselfaktoren in einer erfolgreichen Partnerschaft zwischen unseren Kunden und GMT.

Nutzen Sie folgende Vorteile für Ihr Unternehmen:

- Amortisation in kürzester Zeit
- Schnelle und fehlerfreie Verbuchung und Kontenklärung durch die Bearbeitung der Avise im Vorfeld der Zahlung
- Verbesserung des DSO (Days Sales Outstanding)
- Hohe Trefferquote von >80 % & „lernendes System“
- Schnelle, einfache Implementierung, systemunabhängige Lösung
- Durch Zeitersparnis Fokussierung auf die wesentlichen Aufgaben der Debitorenbuchhaltung
- Vermeidung von Demotivation durch stupide, wiederkehrende Arbeit
- Vermeidung von Qualitätseinbußen



### 1. Kontoauszugsinformationen

Am Morgen stellt Ihnen Ihre Bank per Electronic-Banking-System Ihre Kontoauszugsinformationen zur Verfügung. Dies erfolgt in der Regel im Swift-MT940-Format. Diese werden von GMT|accountbook übernommen und zeitgleich auf Vollständigkeit und Richtigkeit überprüft.

Zusätzlich werden alle offenen Posten und, wenn möglich, alle zahlungsrelevanten Stammdaten aus Ihrem Finanzbuchhaltungssystem abgerufen.

### 3. Buchungsmaske

Alle Kontoumsätze, die nicht automatisch zugeordnet werden konnten, werden in der Buchungsmaske manuell kontiert. Auch dies wird durch GMT|accountbook schnell und zeitsparend unterstützt.

Hierbei greift GMT|accountbook auf alle zahlungsrelevanten Stammdaten zurück. GMT|accountbook schlägt dabei einen oder mehrere „Offene Posten“ vor und kann die OP-Liste zusätzlich noch nach weiteren Kriterien wie z. B. Namen, Rechnungs-Nummer, Beleg-Nummer, Rechnungsdatum, Ort oder Betrag filtern. Sollte es zu dem angegebenen Umsatz keinen OP geben, erfolgt eine Akonto-Zuordnung auf Kontenebene. Nach der manuellen Zuordnung erfolgt die Kontierung und der nächste, ungeklärte Datensatz wird angezeigt.

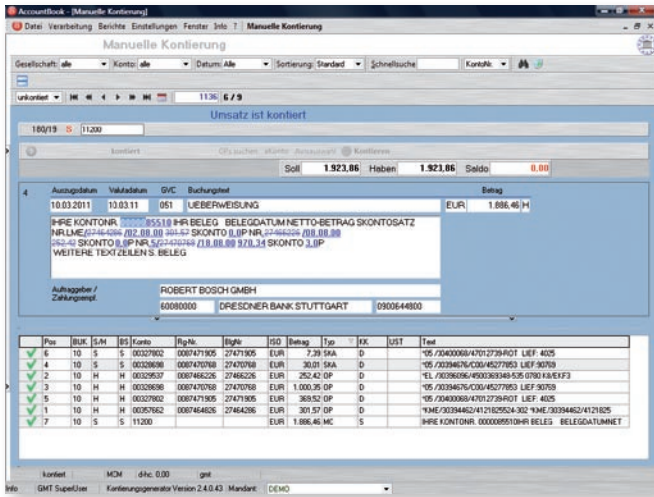
## Der Workflow mit GMT|accountbook

### 2. Zuordnung

Nach dem Einlesen der MultiCash-Datensätze und den offenen Posten werden diese einander zugeordnet. Hierbei überprüft GMT|accountbook alle Felder des Kontoauszugs nach den vordefinierten Suchkriterien (z. B. Rechnungs- und Kunden-Nummern, Beträge etc.). Zeitgleich werden alle zahlungsbedingten Stammdaten (z. B. Skontoabzüge, Sonderrabatte, WKZ und Währungskursdifferenzen) überprüft. Dazu passen wir GMT|accountbook individuell auf Ihre Bedürfnisse an. Dazu gehört, dass Ihre Kontierungsregeln – inklusive solcher für Split-Buchungen – in GMT|accountbook hinterlegt werden. Auch Differenzen werden überwiegend automatisch verarbeitet.

So erreichen Sie mit GMT|accountbook eine sehr hohe automatische Kontierungsquote, was sich positiv auf die zeitliche Entlastung Ihrer Mitarbeiter auswirkt. Häufig wiederkehrende Geschäftsvorfälle lassen sich zudem im System mit Hilfe von Suchbedingungen (siehe Schritt 4) automatisieren. Zusätzlich lassen sich auch kreditorische Positionen, Einzel- oder Sammelüberweisungen zuordnen.

Eingehende Zahlungen, die nicht sofort zugeordnet werden konnten, werden Ihnen in der Buchungsmaske zur manuellen Weiterbearbeitung angezeigt.



## 5. Zahlungsavise

Sie können Zahlungsavise in gedruckter oder elektronischer Form erhalten. Beide können Sie sofort nach dem Eintreffen bearbeiten, unabhängig davon, ob die Zahlung bereits auf dem Bankkonto eingetroffen ist.

Zahlungsavise die Sie auf dem elektronischen Weg erhalten wie z. B. als EDIFACT- (REMA DV), Excel- oder Textdatei, können problemlos in GMT|accountbook eingelesen werden.

Erhalten Sie Avise in Papierform oder als PDF-Dokument, so können Sie diese per Scanner digitalisieren. Im Anschluss werden die definierten Beleginformationen ausgelesen und eine Plausibilitätsprüfung der einzelnen Zellen

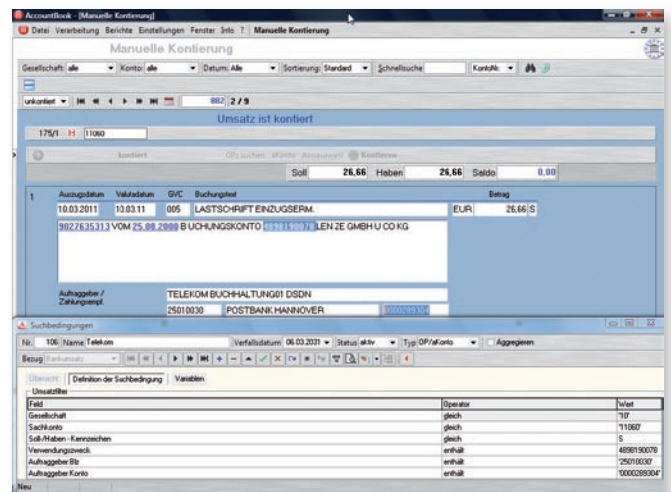
# Der Workflow mit GMT|accountbook

## 4. Suchbedingungen

Nach der Akonto-Kontierung kann über das Modul Suchbedingung eine benutzerdefinierte Regel angelegt werden, die diese Zahlungen für die Zukunft automatisch zuordnet. Gerade bei den Kunden, die keine, nur sehr wenige oder falsche Informationen mitgeben, ist eine schnelle und zuverlässige Zuordnung für die Zukunft gewährleistet.

GMT|accountbook verfügt zusätzlich über ein Gedächtnis. So kann schnell und einfach auf zurückliegende Kontierungen zurückgegriffen werden. Hierbei stehen dem System alle hinterlegten Kontierungen mit Kostenstellen, Kostenträger und weiteren Informationen aus der Zahlungs- und Kontierungshistorie zur Verfügung.

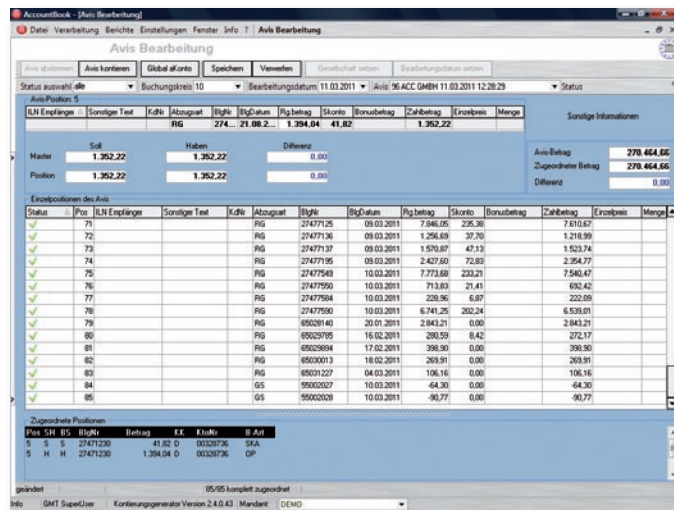
Durch diese Lernfähigkeit erhöht sich laufend die automatische Kontierungsquote von GMT|accountbook.



erfolgt. Die OCR-Erkennung identifiziert alle nicht eindeutigen Werte und kennzeichnet sie durch eine farbige Hinterlegung. Fehlerhafte Zellen können Sie schnell manuell korrigieren und abspeichern.

Sind alle Positionen bearbeitet worden, werden sie über die Exportfunktion an GMT|accountbook übergeben. Die Weiterbearbeitung erfolgt danach in GMT|accountbook.

Die Auszifferung der Avise erfolgt genau wie in den Schritten 2 und 3 beschrieben. Anschließend werden die fertigen Kontierungen in dem Avis-Modul abgespeichert und stehen beim Zahlungseingang zur Umsatz-Zuordnung zur Verfügung.



## 6. Reporting / Zahlungsverhalten

GMT|accountbook liefert Ihnen zahlreiche Berichte, Kontoauszüge, Buchungs- und Systemprotokolle.

Sämtliche elektronischen Kontoauszüge, Avise und Buchungsinformationen werden in der Datenbank archiviert und stehen Ihnen somit bei der Arbeit mit GMT|accountbook zur Verfügung. Durch die Kontierungsprotokolle sind die von GMT|accountbook erzeugten Buchungssätze für den Anwender nachvollziehbar.

Eine weitere hilfreiche Unterstützung ist das Analysieren des Zahlungsverhaltens Ihrer Kunden. Hierbei lässt sich beispielsweise das Zahlungsverhalten Ihrer Debitoren im Einzelnen analysieren. Dies hilft Ihrem Debitorenmanagement bei der Optimierung der DSO (Days Sales Outstanding) oder aber dem Cash-Management bei der tagtäglichen Disposition für die operative Liquiditätsplanung.

>>

Kunde	03.2011	04.2011	05.2011	06.2011	07.2011	08.2011	Ø	Σ						
Gesellschaft: 300	Tage	Tage	Tage	Tage	Tage	Tage	Tage	Anzahl Trans						
	Rechnungss	Rechnungss	Rechnungss	Rechnungss	Rechnungss	Rechnungss								
163 Bogenpfecht Claus Dechenen mbH	0,00	13,00	13,00	5,00	4,50	5,00	21,00	5,00	13,00	5,00	14,50	10,00	13,00	30,00
in EUR	0,00	202,30	202,30	454,00	454,00	202,30	202,30	0,00	0,00	0,00	2,37	2,56		
231 Hans Pöckel Oster- u. Landtschulze GmbH	0,00	0,00	-1,00	12,00	-2,00	4,00	-3,00	4,00	-1,00	12,00	-2,00	0,00	-4,67	32,00
in EUR	0,00	2.244,72	3.659,48	2.389,88	2.389,48	3.899,88	2.444,72	10.895,96						
229 GVT Umwelttechnik Nord-West GmbH	0,00	0,00	-17,00	4,00	0,00	4,00	5,00	4,00	17,00	4,00	0,00	0,00	0,00	12,00
in EUR	0,00	150.616,12	172.873,38	172.873,38	100.616,12	0,00	0,00	610.569,22						
263 Raif Bandingen GmbH	17,00	17,00	0,00	17,00	1,00	14,00	-1,00	14,00	0,00	17,00	1,00	17,00	0,11	47,00
in EUR	22.146,81	22.146,81	4.780,12	4.780,12	23.455,27	22.146,81	89.970,91							
312 GVT Bau GmbH	0,00	26,00	0,00	0,00	0,00	0,00	0,00	0,00	0,00	0,00	0,00	0,00	26,00	66,00
in EUR	0,00	1.169,50	26,00	0,00	0,00	0,00	0,00	0,00	0,00	0,00	0,00	0,00	26,00	66,00
383 Hans H. Wöck GmbH & Co. KG	0,00	2,00	1,31	0,00	-1,00	10,00	11,67	10,00	1,31	0,00	-1,00	2,00	2,00	22,00
in EUR	0,00	662,86	486,47	2.359,58	2.359,58	4.964,72	864,56	8.730,80						
379 Mecker Lebensmittel-Gr. GmbH	0,00	2,00	-1,00	4,00	0,00	3,00	0,00	3,00	-1,00	4,00	0,00	2,00	-3,00	10,00
in EUR	0,00	159,70	1.671,96	1.395,34	1.395,34	1.671,96	199,70	3.720,27						
382 Kister Bau GmbH & Co. KG	0,00	12,00	0,00	0,00	2,00	0,00	0,00	0,00	0,00	2,00	12,00	2,00	24,00	24,00
in EUR	0,00	13.702,40	0,00	21.421,26	21.421,26	0,00	13.702,40	46.247,34						
390 Tarnier System GmbH & Co. KG	0,00	15,00	0,00	21,00	-2,00	3,00	-3,00	3,00	0,00	21,00	-2,00	15,00	-2,00	54,00
in EUR	0,00	8.254,76	13.715,04	304,87	304,87	13.715,04	8.954,76	38.264,61						

### 7. Übergabe

Im Anschluss an die Kontierung findet die Übergabe der Datensätze an Ihre Finanzbuchhaltung statt. Hier erfolgt in einer Importroutine die finale Verbuchung.



>>

Selbstverständlich lassen sich auch weitere individuelle Reporte in Ihrem Corporate Design erstellen. Dies unterstreicht wiederum die Anwenderfreundlichkeit von GMT|accountbook.

Sagen Sie, wie Sie Ihren Report aufgesetzt haben möchten, und wir setzen es für Sie um. Natürlich haben Sie in unserem integrierten Report Builder auch die Möglichkeit, Ihren Report selbst aufzubauen bzw. schnell und einfach über entsprechende Abfragen zu generieren.

Referenzkunden für  
GMT|accountbook

**OTTO**

**VELUX®**

**BAU▲KING**

**BLUME  
2000**

**Brillux**  
..mehr als Farbe

**enercity**  
positive energie

**CASIO®**

**AMEOS**

**GARMIN®**

## Technische Daten

Kontoauszug im STA Format, MT940  
Schnittstelle zu allen gängigen ERP-Systemen, um alle offenen Posten zu generieren.

### Datenbank

Integrierte relationale Datenbank (Oracle® ASFU), alternativ zu administrieren auf dem Server oder über die Benutzeroberfläche von GMT|accountbook.

Funktionen	Standard	Optional
Multi-Mandanten- und Multi-Userfähigkeit	•	
Manuelles und automatisches Einlesen von OPs, Stammdaten und Kontoauszügen	•	
Speicherung und Analyse der Umsätze		•
Manuelle und automatische Abstimmung der Umsätze gegenüber der OPs	•	
Währungsübergreifende Kontierungen	•	
Automatische Kontierung von Differenzen	•	
Exportschnittstelle für die Reports (Formate XLS, CSV, TXT, XML, PDF)	•	
Berichtsdarstellung für Kontoauszüge	•	
Archivierung der verarbeitenden Daten	•	
Erstellung von Buchungs- und Systemprotokollen	•	
Reports für Debitoren-Management-Historie, Zahlungs-Historie; Avise und Kontierungsinformationen		•
Import: EDI (in allen Formaten REMADV, SAMU, VDA) einlesbar		•
Scannen und Verarbeiten von gedruckten Avisen (Papieravise oder PDF-Dokumente)		•
Import von Excel-, CSV Formaten	•	

#### Systemvoraussetzungen Server

- Pentium IV, Single- oder Dualcore > 2 GHz, 2048 MB RAM
- Min. 20 GB freier Festplattenspeicher
- Betriebssystem: Windows XP Professional, SP1 oder höher, Windows Server 2003 oder höher
- Alternativ: Linux, Unix
- Citrix- und MS-Terminalserverfähig

#### Systemvoraussetzungen Client

- Pentium IV, Single- oder Dualcore > 2 GHz, 1024 MB RAM
- Min. 2 GB freier Festplattenspeicher
- Betriebssystem: Windows XP Professional SP1 oder höher, Windows Vista, Windows 7
- Bildschirmauflösung ab 1024 px (horizontal)

#### Systemvoraussetzungen Avise Scanplatz

- Pentium IV, Single oder Dualcore > 2GHz, 1024 MB RAM
- Min. 2 GB freier Festplattenspeicher
- Betriebssystem: Windows XP Professional SP1 oder höher, Windows Vista, Windows 7
- Bildschirmauflösung ab 1024 px (horizontal)

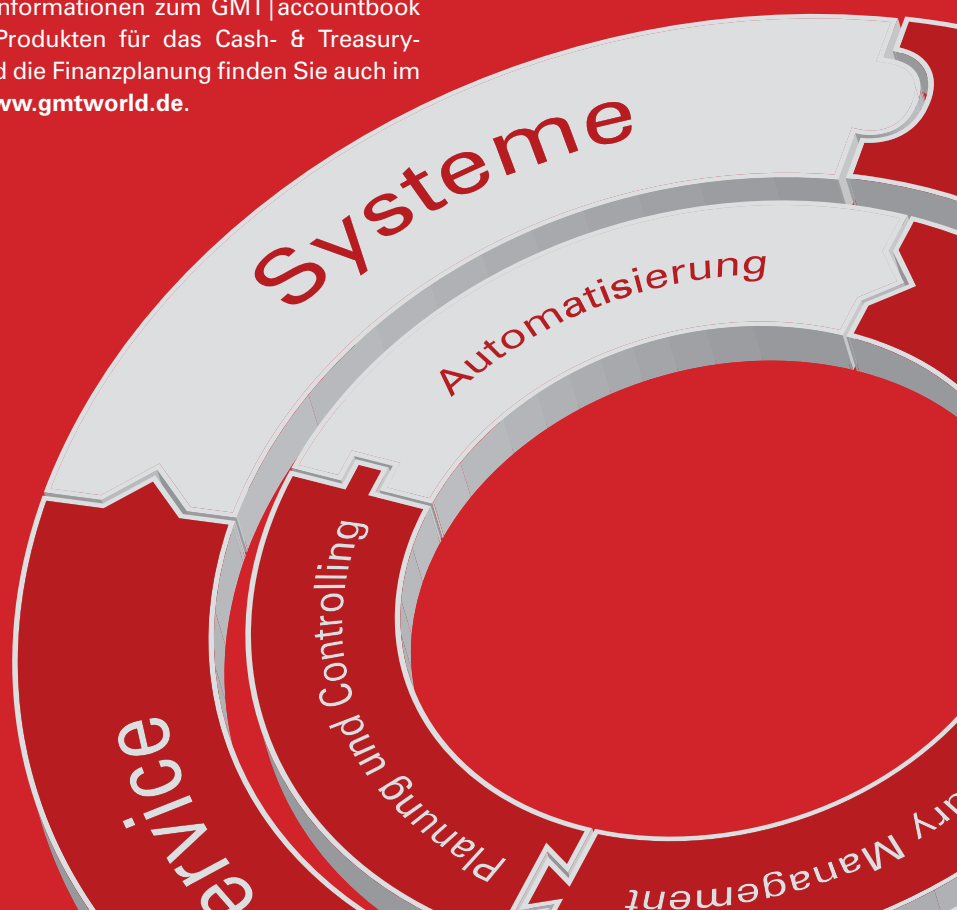
## GMT – Value at one Click

GMT realisiert seit 1994 erfolgreich Software-Projekte für das professionelle Finanzmanagement.

Unsere Systeme sind bedienerfreundlich und werden exakt an Ihre Erfordernisse angepasst. Durch den Einsatz moderner Technologien und intelligenter Routinen schaffen wir hochperformante Systeme. Wir begleiten Ihre Projekte von der Initiierung über die technische Umsetzung bis zur Systembetreuung.

Mit der ergonomischen Bedienung und optimierten Prozessen schaffen wir Mehrwert und bieten Ihnen damit „Value at one Click!“.

Weitergehende Informationen zum GMT|accountbook sowie unseren Produkten für das Cash- & Treasury-Management und die Finanzplanung finden Sie auch im Internet unter [www.gmtworld.de](http://www.gmtworld.de).



### GMT - Global Market Touch Research & Consulting GmbH

Langenharmer Weg 35  
22844 Norderstedt  
[www.gmtworld.de](http://www.gmtworld.de)

Tel: +49 (40) 42 32 88-0  
Fax: +49 (40) 42 32 88-19  
Mail: [info@gmtworld.de](mailto:info@gmtworld.de)



# GMT